



LÍDERES CON
PROPÓSITO
PARA EL MUNDO

Guía para el acceso a
Escritorio Remoto
T2D – Abril 2025

up.edu.pe



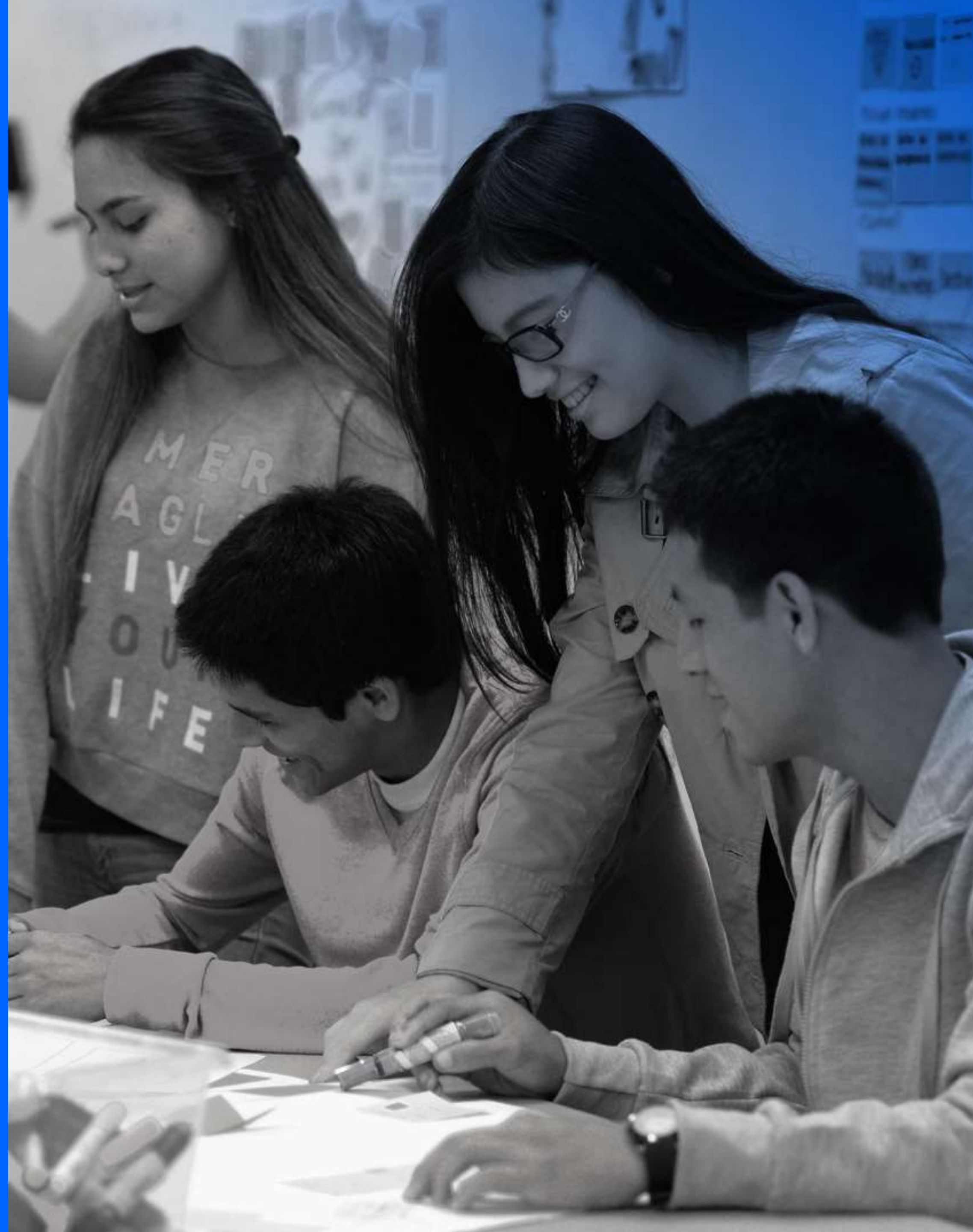
UNIVERSIDAD
DEL PACÍFICO

- La presente guía ha sido desarrollada con el objetivo de permitirte acceder a las principales aplicaciones de la Universidad, desde cualquier lugar donde te encuentres, y puedas aprovechar al máximo de dichas aplicaciones como si estuvieras trabajando en tu oficina de la Universidad.
- Esta guía te proporcionará los pasos para conectarte y utilizar las aplicaciones de PowerCampus backoffice, SAP, CRM, y los discos de red de la Universidad (Discos “I”, “U”, “V”) donde se resguarda la información relevante de cada unidad.

Ten presente lo siguiente:

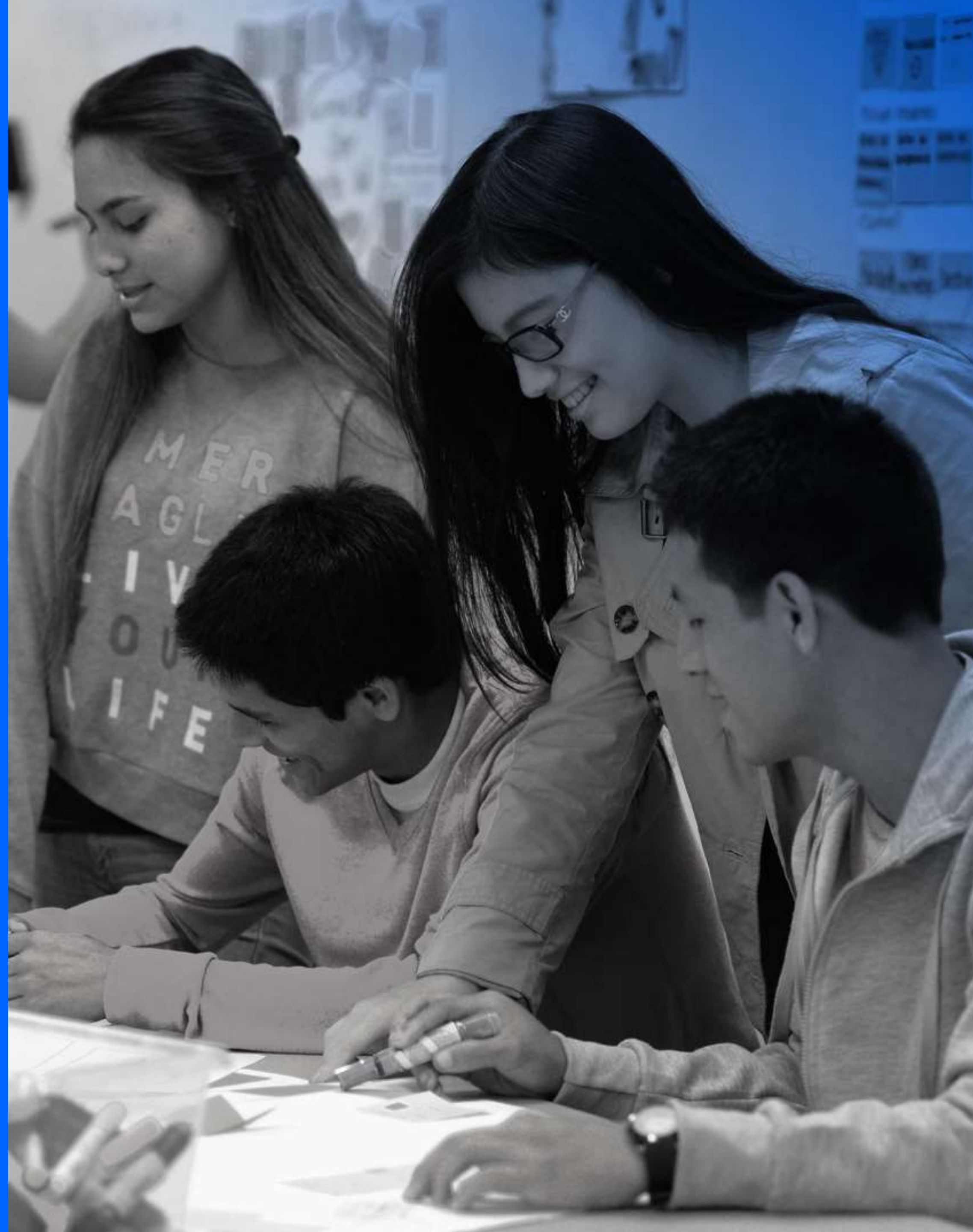
1. Estás ingresando a una PC virtual compartida. Cuando la liberes, podrá ser utilizada por otro miembro del personal docente o administrativo de la UP.
2. Es importante que cierres tu sesión si vas a desarrollar otra actividad. Permite que otros compañeros tuyos lo puedan utilizar. Por esta razón en 15 minutos de inactividad la sesión se cierra automáticamente.
3. Solo tú podrás acceder a la información que guardes en el “escritorio” o “mis documentos” durante ese mismo día. Recuerda que el almacenamiento es temporal.
4. Si quieres guardar información permanentemente utiliza tu “Drive de Google” o el “Disco de Red (Disco U)”.
5. Para que tengas una buena experiencia, es importante que te asegures tener un equipo en buen estado y una buena señal de internet.

¿Cómo asegurar una
conexión óptima?

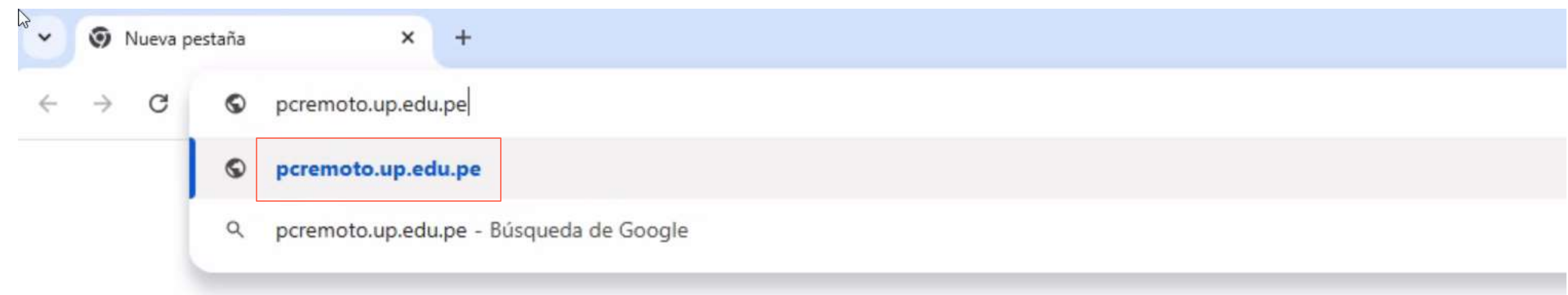


1. Al final del día apaga tu equipo PC/MAC o laptop, esto evitará que cuando lo uses no esté saturado.
2. Antes de iniciar tus actividades apaga tu modem, espera 30 segundos y vuelve a encenderlo. Espera 1 minuto a que la señal de Internet se restablezca.
3. Use una conexión cableada (Ethernet), si está disponible. En caso de no estar disponible, usa una conexión wifi.
4. Si utiliza una conexión wifi, trate de estar lo más cerca posible del modem.
5. Evita el uso de otros programas y cierra páginas web que no sean indispensables para tus actividades. En lo posible utiliza solo tú la red.

¿Cómo me conecto
a la PC Virtual?



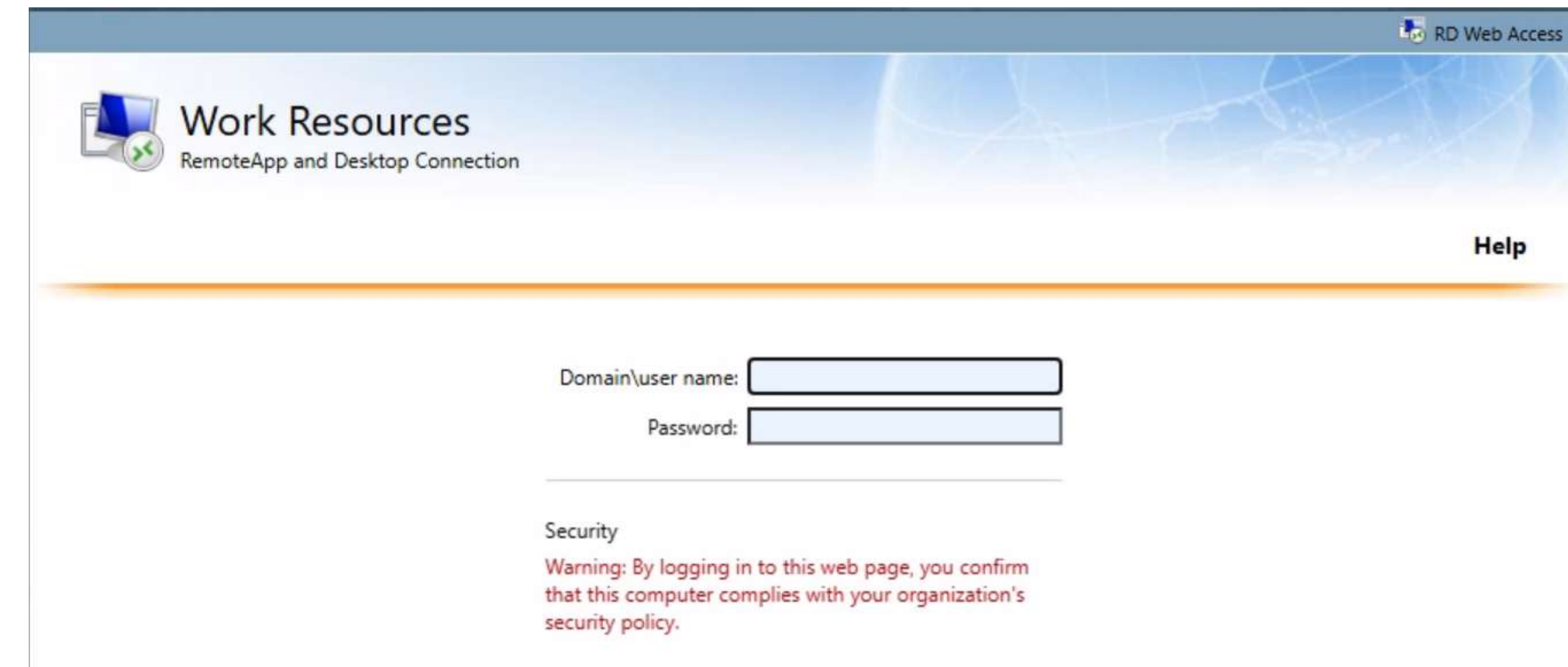
Desde tu navegador ingresa a <https://pcremoto.up.edu.pe>, si tienes un equipo Mac o un equipo con versión de Windows 7 o Windows anterior ingresa a <https://pcremoto.up.edu.pe/RDWeb/webclient/>



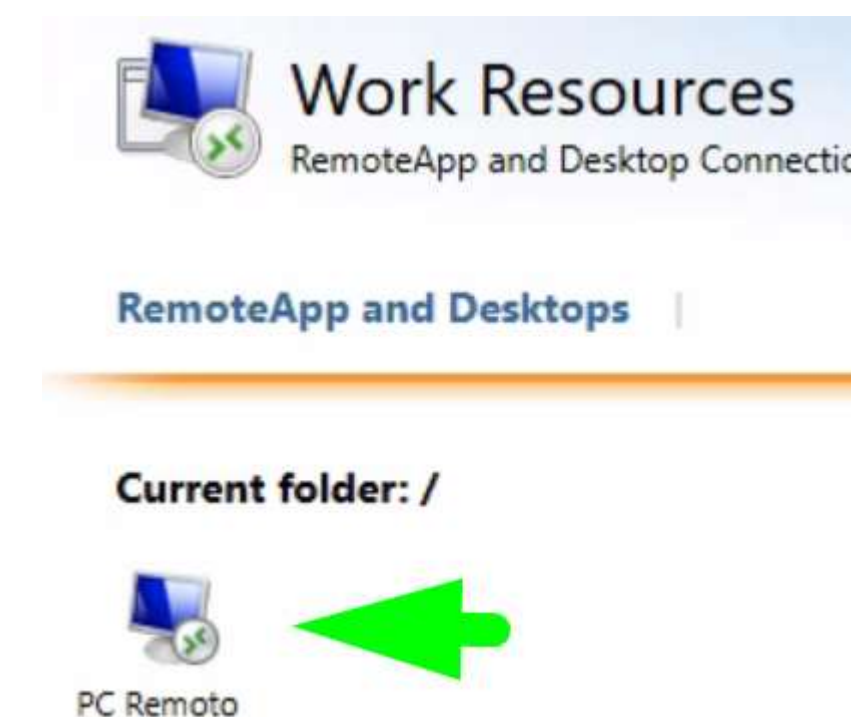
Busca en Google o escribe una URL



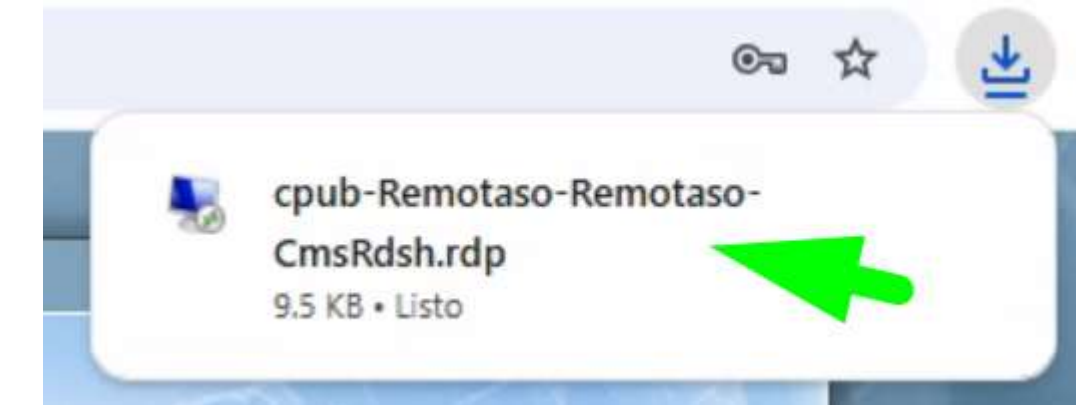
Coloca tu usuario de esta forma: UP\usuario y tu contraseña actual (la misma contraseña con la que ingresas a tu computadora).



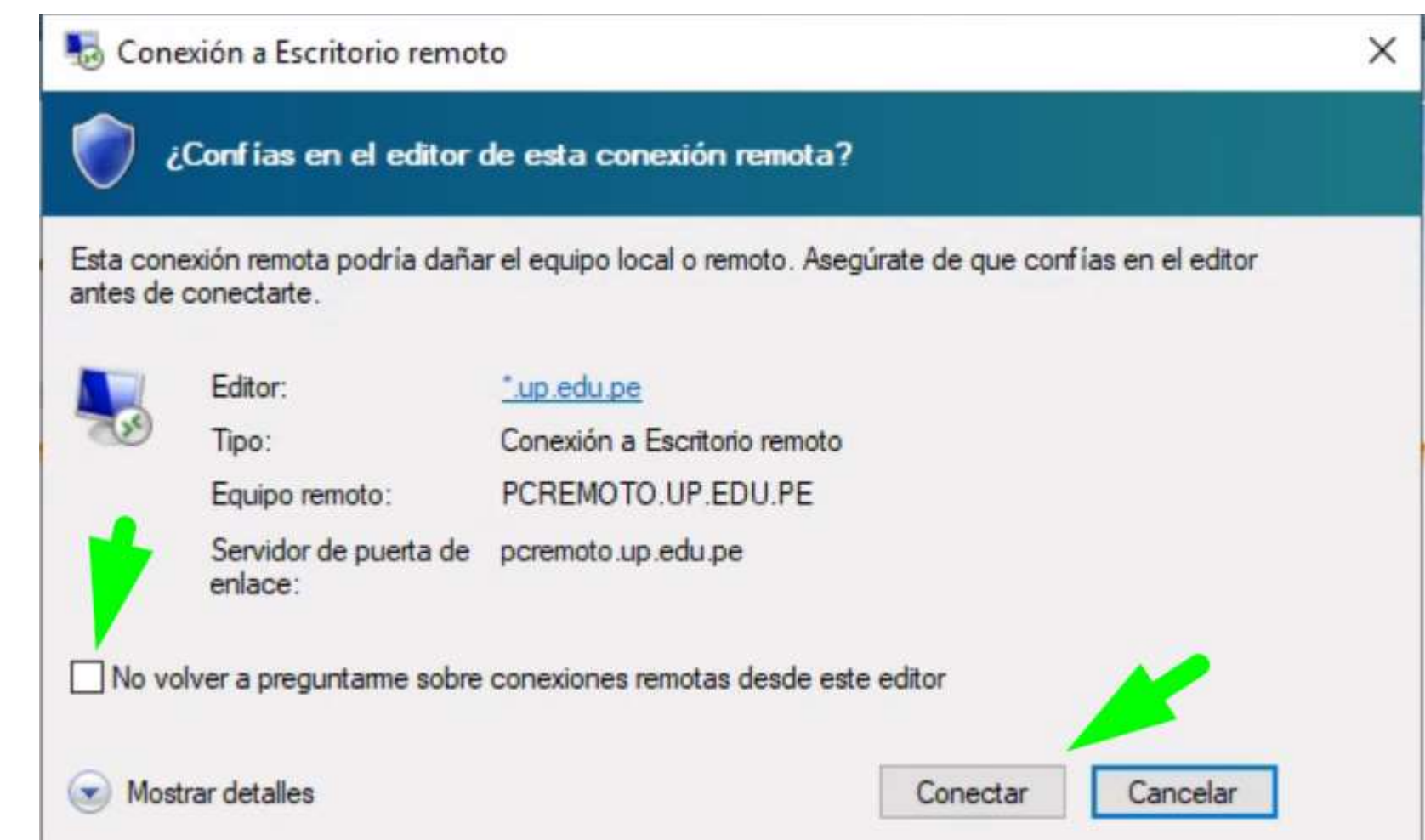
Luego haz clic en PC Remoto



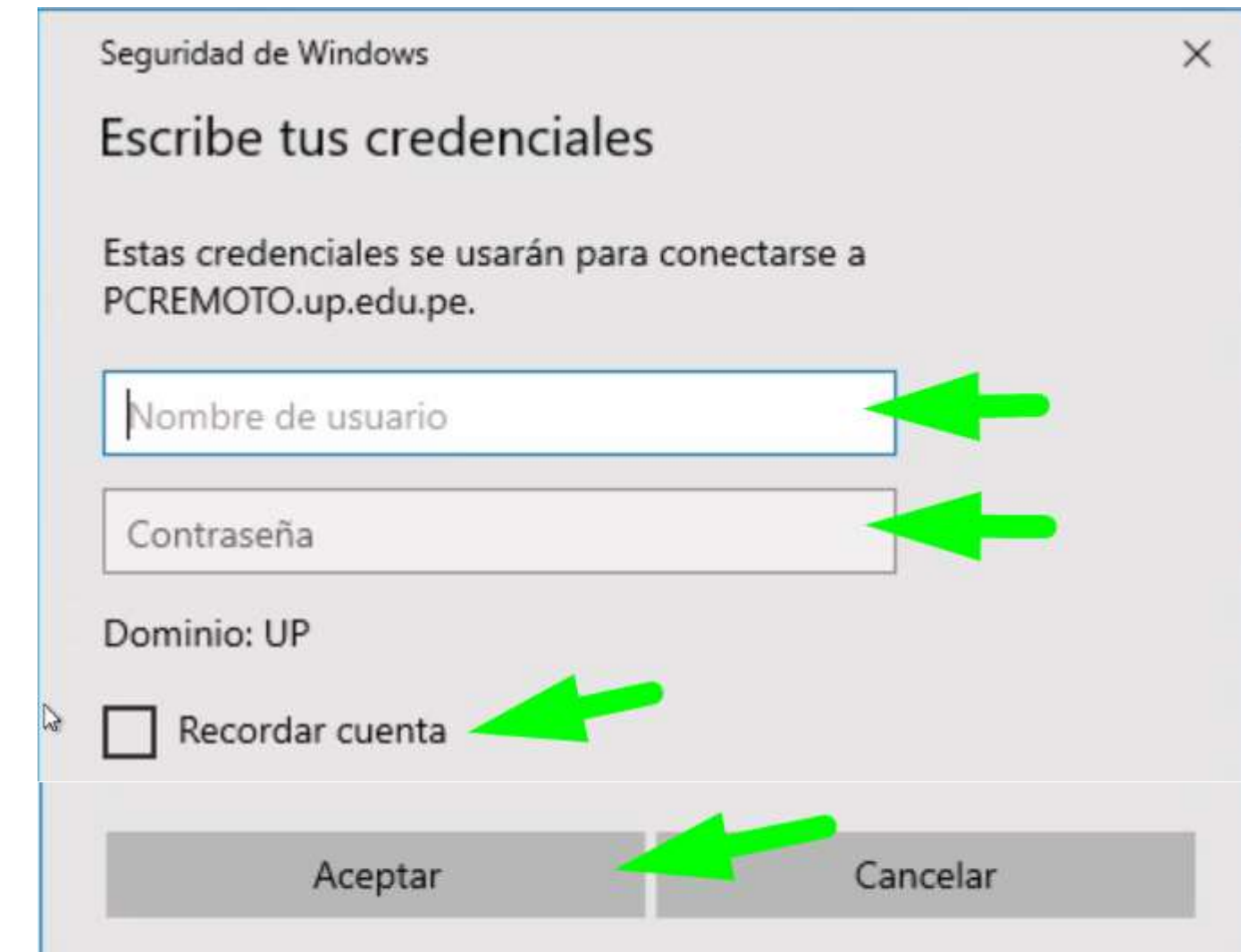
Abre el archivo descargado:



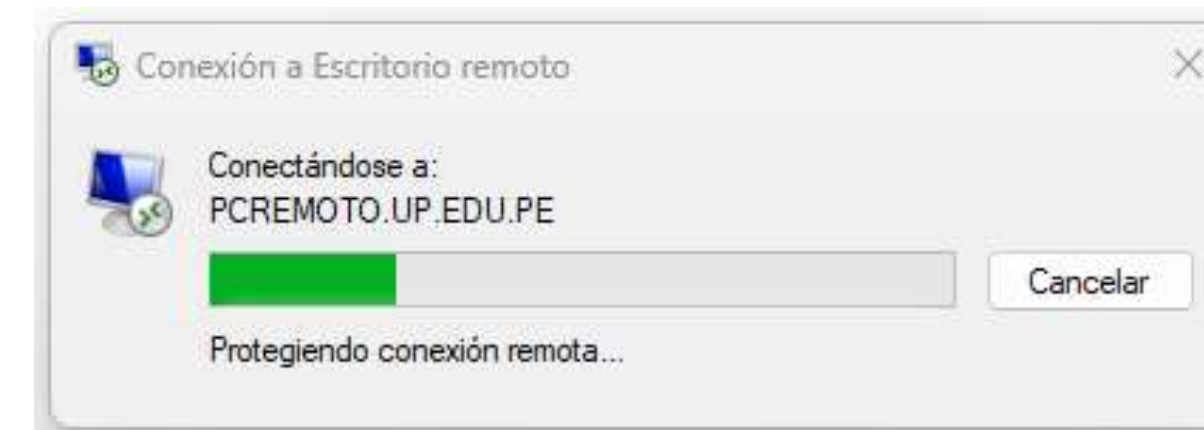
Activa el check de “No volver a preguntar...” y haz clic en **Conectar**.



Coloca nuevamente tu usuario (UP\usuario) y contraseña, puedes **Recordar cuenta**, luego haz clic en **Aceptar**:



Se iniciará la conexión.

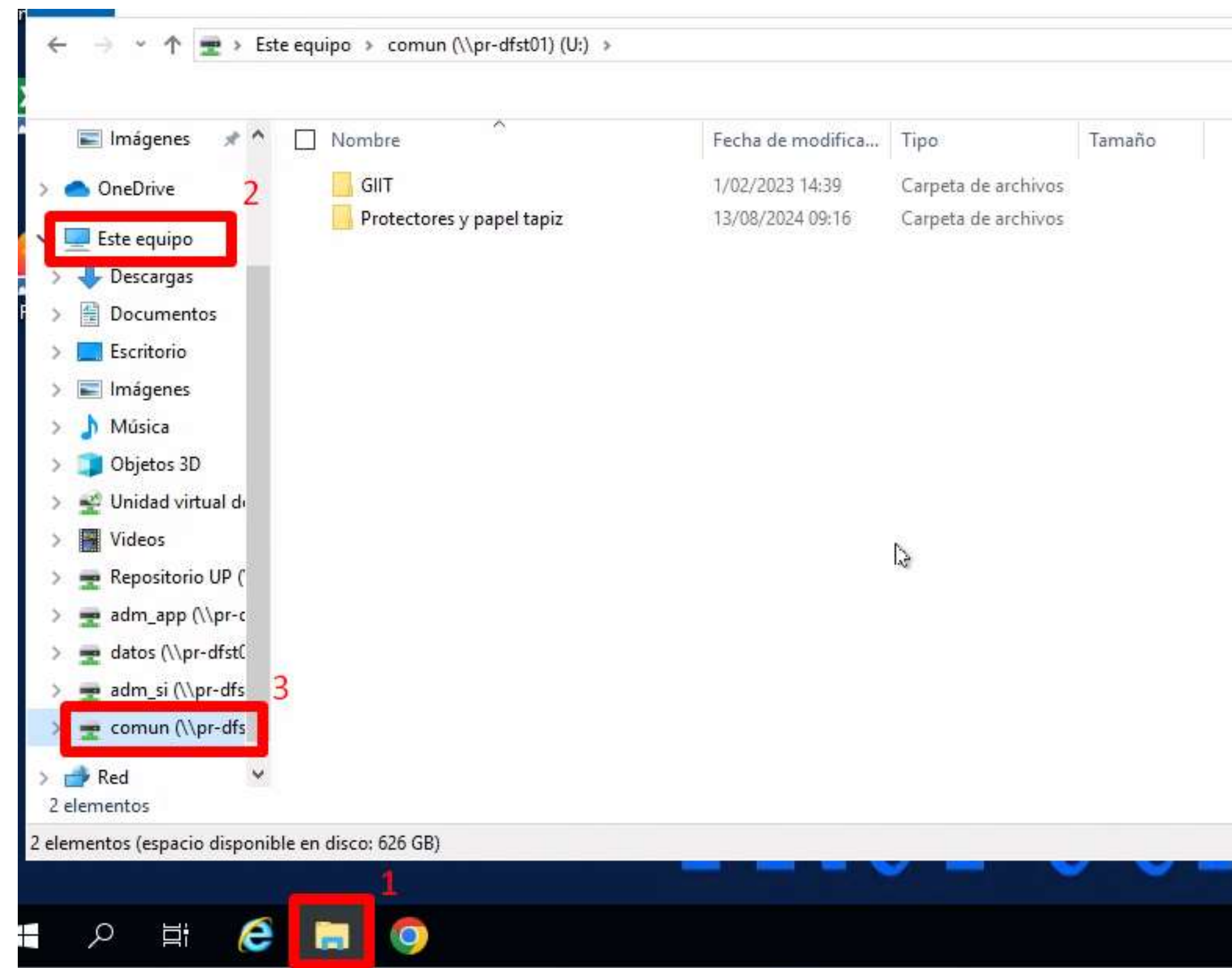


Listo! La conexión fue exitosa:



Guía para el acceso a Escritorio Remoto

Si necesitas ingresar a la carpeta compartida, abre el explorador de Windows (1) y en el panel izquierdo ubica la opción Este equipo (2), y luego dirígete a la unidad común (3):



Más información sobre servicios de tecnologías de información para la gestión administrativa la puedes encontrar en el portal de T2D:
<https://serviciost2d.up.edu.pe>.

Consultas y sugerencias al correo serviciost2d@up.edu.pe o mediante el chat de nuestro Portal.





UNIVERSIDAD
DEL PACÍFICO

Tecnología y Transformación Digital – T2D